

AFTrack

Wind-Routing

Wind-Info

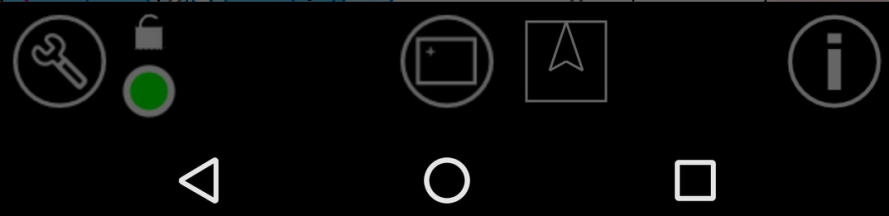
Es wird die aktuelle Windrichtung und -stärke angezeigt.
In Einstellungen Display muss die Anzeige aktiviert werden.



Wetter

Strande
13:52:09
9.3 m/s (18,1 kn)
270°
6,6 °C
1017.0 hPa (0.0 hPa 0:00)
© OpenWeatherMap.org

Kartenzentriert
 Positionszentriert
 Feste Station
 Intern



AFTrack

Wind-Routing


Es gibt verschiedene Einstellungen was angezeigt werden soll. Beim ersten Mal wird die nächste Wetterstation sichtbar.



AFTrack

Wind-Routing



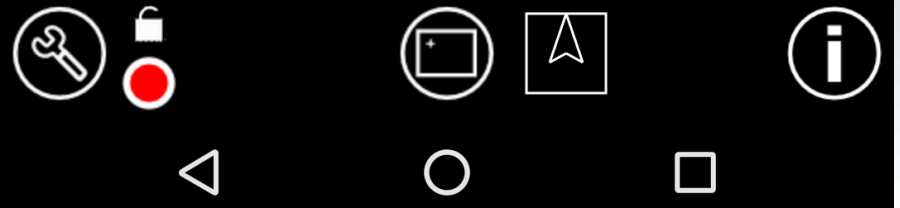
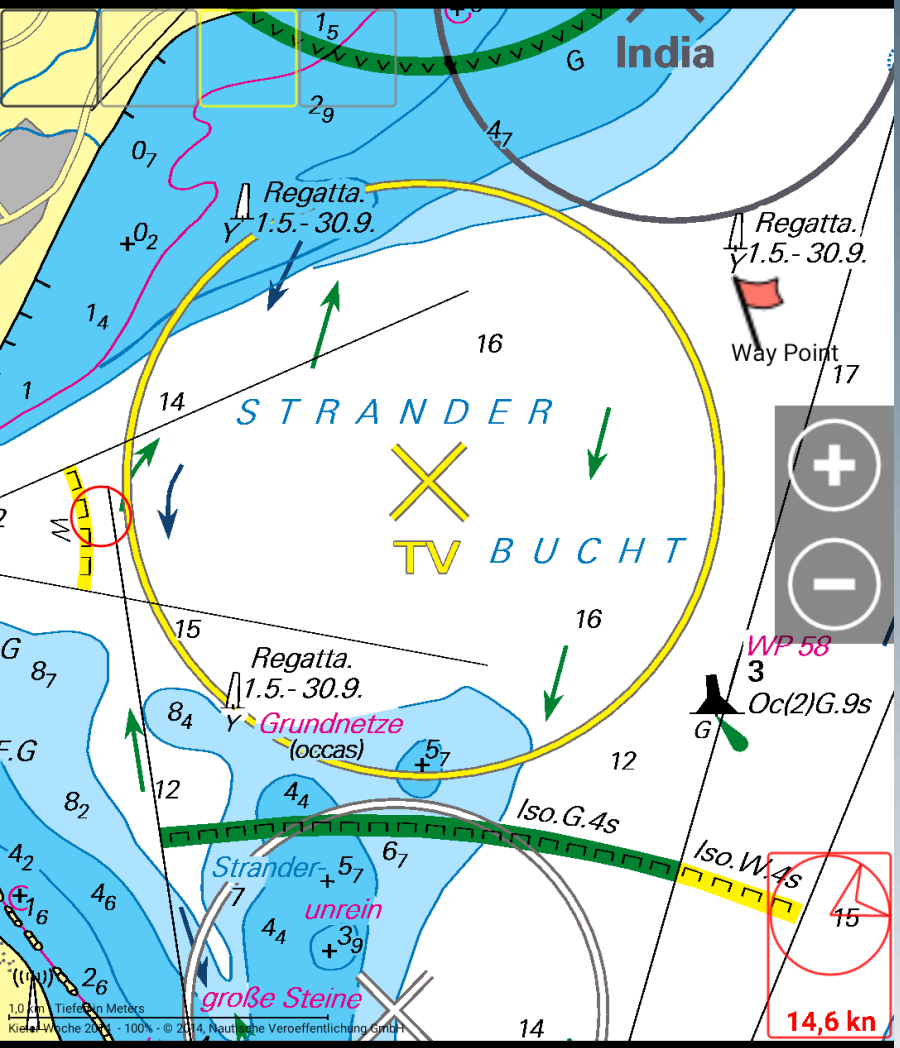
Über den  Knopf erreicht man die manuellen Einstellungen für Windrichtung und Geschwindigkeit.



AFTrack

Wind-Routing

Es kann wahrer oder scheinbarer Wind eingestellt werden - je nach Situation.



AFTrack

Wind-Routing

Einen Wegepunkt anlegen über langes Drücken auf der Karte.



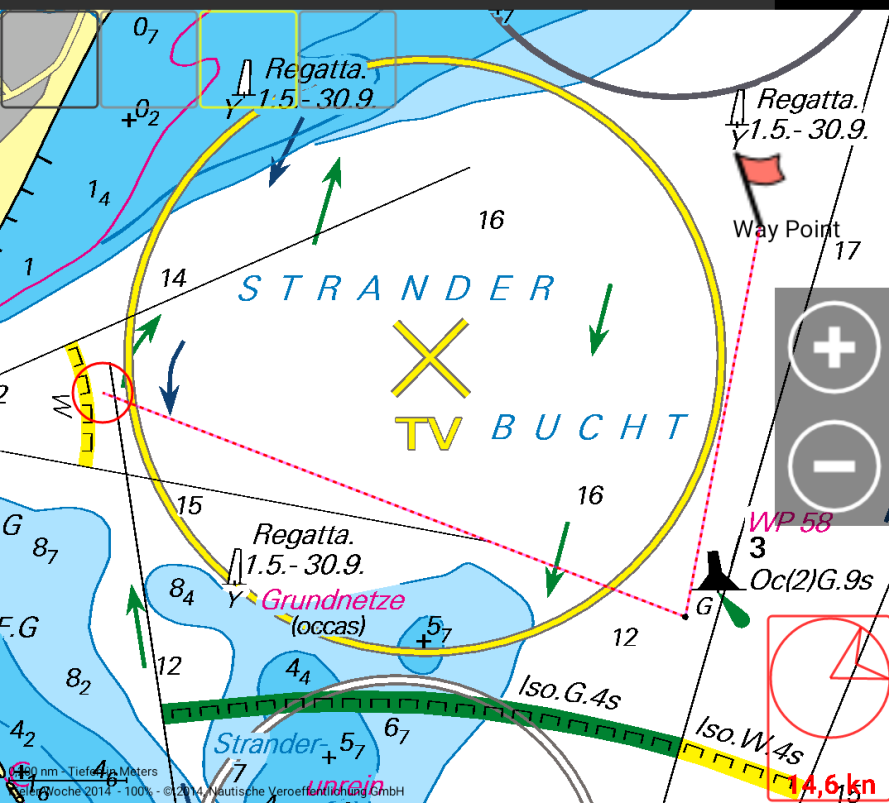
Und über einen Tap auf das Symbol den GoTo-Mode aktivieren.

AFTrack

Way Point	
Dist.	1,7 nm
Peil.	75,9°
XTE	0,000 nm
VMG	0:53 0,5 kn



A vertical stack of three circular icons: a gear for settings, a hamburger menu for navigation, and a globe for location services.



A standard Android navigation bar with icons for home, back, and search, along with a red circular button.

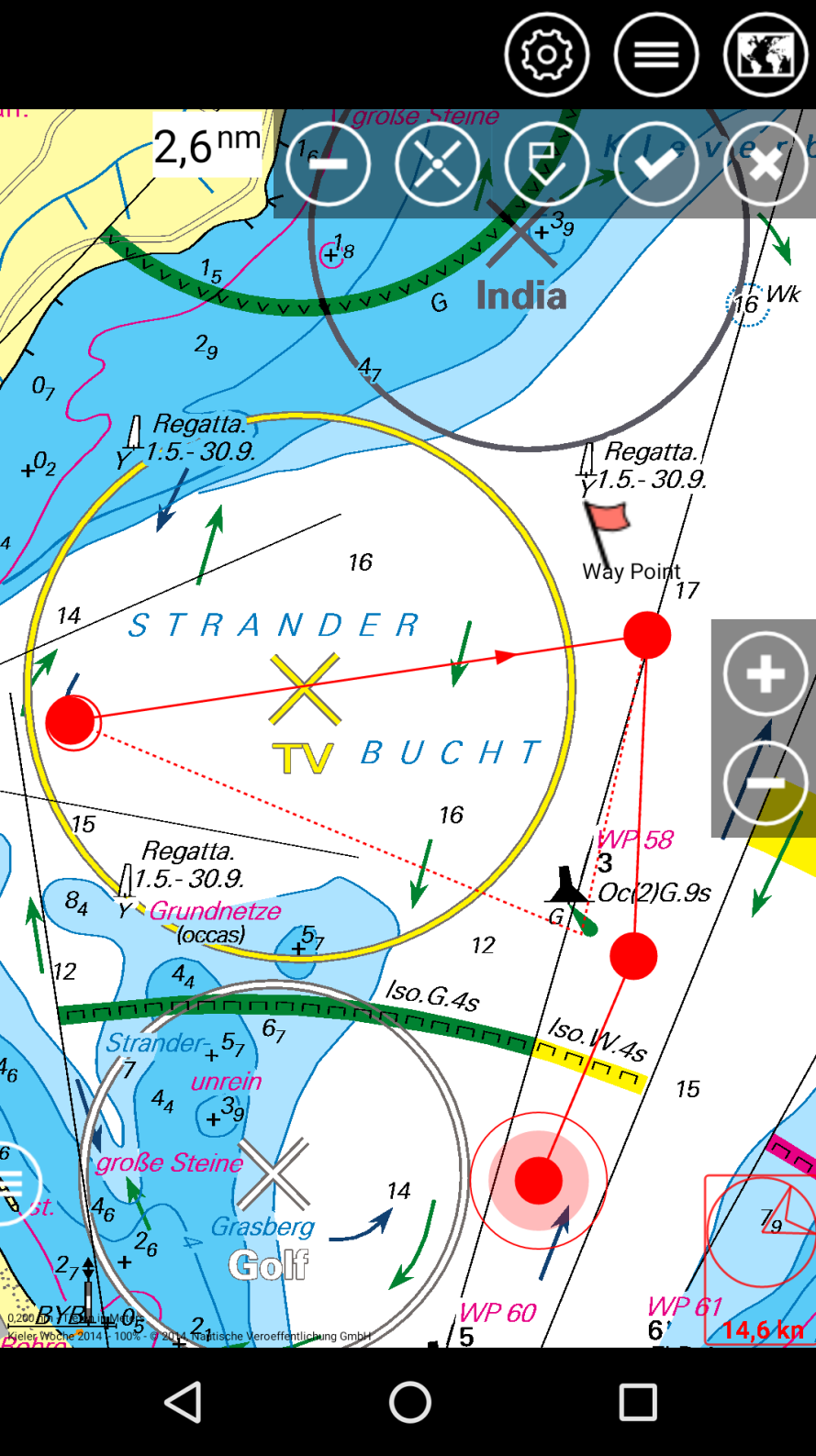
AFTrack

Wind-Routing

Nun wird die Peilung abhängig vom Wind angezeigt, die Entfernung und die Zeit zum Ziel wird entsprechend angepaßt. Diese Informationen werden kontinuierlich fortgeführt. Gleichzeitig wird die 'Startlinie' angezeigt, um Veränderungen beurteilen zu können.

AFTTrack

Wind-Routing



Dies wird auch bei der Routenplanung berücksichtigt.